



ENTWICKLUNG  
FAIRNESS  
NACHHALTIGKEIT

Partner für faire Fachkräftemigration

# FAIRE MIGRATION IST FÜR ALLE EIN GEWINN



ARBEITGEBER

FACHKRÄFTE

HERKUNFTSLÄNDER

## → Vorwort

Liebe Leserinnen und Leser,

Sie kennen die GIZ als Dienstleister der internationalen Entwicklungszusammenarbeit. In diesem Tätigkeitsfeld arbeiten wir mit der deutschen Wirtschaft in vielen Bereichen erfolgreich zusammen. So unterstützt die GIZ seit mehr als zehn Jahren ebenfalls die Migration von Fachkräften nach Deutschland. Unser Ansatz ist hierbei zum Vorteil aller Beteiligten fair, entwicklungsorientiert und nachhaltig. Er zielt auf den Interessenausgleich zwischen Aufnahme- und Herkunftsländern und darauf, migrationsbereite Arbeitskräfte in faire Beschäftigungsverhältnisse zu vermitteln. Dieses Geschäftsfeld bauen wir stetig weiter aus.

Insgesamt leben Hunderte Millionen Menschen außerhalb ihres Herkunftslandes. Viele von ihnen suchen wegen fehlender Perspektiven auf den heimischen Arbeitsmärkten im Ausland nach Arbeits- oder Weiterbildungsmöglichkeiten. Gleichzeitig herrscht in vielen OECD-Ländern erheblicher Fachkräftemangel – ein Phänomen, das wegen der demografischen Entwicklungen weiter an Relevanz zunehmen wird. Diese Entwicklung erfordert eine neue internationale Migrationspolitik.



Vorstandssprecher Thorsten Schäfer-Gümbel



Bereits jetzt ist in Deutschland der Fachkräftemangel in vielen Branchen zu einer Bremse für wirtschaftliche Entwicklung und Wohlstand geworden. Die Bundesregierung hat die Zuwanderungsmöglichkeiten für Arbeitskräfte 2023 daher weiter erleichtert. Als Unternehmen wissen Sie, dass die Gewinnung qualifizierter Beschäftigter damit nicht automatisch zu einem Selbstläufer wird. Die GIZ kann und möchte Sie daher in diesem Prozess mit ihrer internationalen Expertise unterstützen. Mit uns als Partner an Ihrer Seite wird die Personalrekrutierung im Ausland zu einer lohnenden Investition. Unser Leistungsangebot zur fairen Arbeitsmigration haben wir auf den folgenden Seiten für Sie zusammengestellt.



## Sie suchen Fachkräfte und sind an einer nachhaltigen Personalgewinnung interessiert?

- Erfahren Sie mehr über die GIZ und ihre Expertise im Rahmen von Fachkräftemigration.
- Erfahren Sie, warum faire Migration der Schlüssel für nachhaltige Fachkräftegewinnung ist.
- Erfahren Sie ganz konkret, welche Leistungen Ihnen die GIZ im Kontext der Fachkräftegewinnung anbietet.
- Erfahren Sie, wie Fachkräftemigration mit der GIZ als Partner abläuft.





## → Damit Fachkräftemigration gelingt

In immer mehr Branchen fehlen Fachkräfte. Um freie Stellen zu besetzen, schauen sich Unternehmen längst auch außerhalb der EU nach geeigneten Bewerber\*innen um. Ihr Ziel: qualifizierte und motivierte Kolleg\*innen finden, die sich gut in den Betrieb integrieren und die bleiben. Damit das gelingt, brauchen sie einen Partner, der in den Herkunftsländern potenzieller Fachkräfte bestens vernetzt ist. Der richtige Partner bereitet Fachkräfte optimal auf ihren Job in Deutschland vor – sprachlich, fachlich und menschlich. Er setzt aber auch auf Fairness bei der Migration. Denn nur, wenn alle profitieren, die Arbeitgeber\*innen, die Fachkräfte und die Herkunftsländer, wird Fachkräftemigration zum Erfolg.

Die GIZ setzt gemeinsam mit der Bundesagentur für Arbeit (BA) bereits seit vielen Jahren erfolgreich Vorhaben zur fairen Fachkräftemigration um.

Zusammen begleiten wir Unternehmen durch den gesamten Prozess der Fachkräftegewinnung bis zur erfolgreichen Integration neuer Mitarbeiter\*innen in Deutschland. Als Bundesunternehmen der internationalen Entwicklungszusammenarbeit hat die GIZ dabei die Interessen aller Beteiligten im Blick. Wir stellen sicher, dass Bewerber\*innen über die Schritte des Migrationsprozesses und die Erwartungen an sie transparent informiert werden. Davon profitieren nicht zuletzt die künftigen Arbeitgeber\*innen, denn fair vermittelte Fachkräfte fühlen sich respektiert und bleiben länger im Unternehmen. Gleichzeitig unterstützen wir die Herkunftsstaaten – zum Beispiel bei der Verbesserung der beruflichen Bildung und dabei, gesetzliche Rahmenbedingungen für eine faire Migration zu schaffen. Wir achten auch darauf, dass durch die Abwanderung dort kein Fachkräftemangel entsteht. So werden nachhaltige Kooperationen möglich, die deutschen Unternehmen die Chance bieten, langfristig qualifizierte Fachkräfte aus dem Ausland zu gewinnen.

**Wenn Sie einsatzbereite Fachkräfte für Ihr Unternehmen in Deutschland finden möchten und gleichzeitig global verantwortungsvoll handeln wollen, sollten Sie mit uns sprechen.**



Unser Arbeitsplatz ist die Welt. Unsere Erfolgsfaktoren sind unsere dezentralen Strukturen, interkulturelle Kompetenz und eine hoch professionelle Belegschaft.



Insgesamt **rund 6.500** ausländische Fachkräfte und Auszubildende haben wir seit 2013 nach Deutschland vermittelt.

## → Die GIZ – ein Partner mit Mehrwert

Mit der GIZ gewinnen Sie ein angesehenes Bundesunternehmen als Partner bei der Suche nach Fachkräften außerhalb der EU. Wir arbeiten seit mehr als 50 Jahren als Dienstleister der internationalen Entwicklungszusammenarbeit für öffentliche und private Auftraggeber. Partnerschaftsprogramme mit der Wirtschaft sind dabei von wachsender Bedeutung. Derzeit sind wir in 120 Ländern aktiv.

Seit 2013 engagieren wir uns im gemeinsam mit der Bundesagentur für Arbeit (BA) umgesetzten Programm Triple Win erfolgreich im Bereich der fairen Fachkräftegewinnung. Unser Ansatz berücksichtigt die Interessen von Arbeitgeber\*innen, die Bedürfnisse der Fachkräfte sowie die Entwicklungschancen der Herkunftsländer durch eine geordnete Arbeitsmigration. Über das Programm haben wir gemeinsam mit der BA mehr als 6.000 Pflegefachkräfte aus Partnerländern mit einem Überhang an Pflegepersonal an Kliniken in Deutschland vermittelt. Für die Herkunftsregionen bedeutet das: Der Arbeitsmarkt wird entlastet, Überweisungen der Migrant\*innen an ihre Familien heben das Wohlstandsniveau.

Eine Evaluation ergab: Mehr als 90 Prozent der durch Triple Win vermittelten Mitarbeiter\*innen fühlen sich bei ihren neuen Arbeitgeber\*innen wohl und würden unseren Service weiterempfehlen. Auch Sie können mit der GIZ qualifizierte Mitarbeiter\*innen finden, die langfristig im Unternehmen bleiben. Eine faire Fachkräftegewinnung ist eine Investition, die sich nachhaltig lohnt.

Dank unserer etablierten Strukturen in den Herkunftsländern verfügen wir über langjährig gewachsene Arbeitsbeziehungen zu Verwaltungen, zur Wirtschaft und zu Bildungseinrichtungen potenzieller Fachkräfte vor Ort. Das ermöglicht uns, weltweit die richtigen Bewerber\*innen für Ihr Unternehmen zu identifizieren. Es erleichtert außerdem die Organisation und Abwicklung des Migrationsprozesses.

Ein weiterer Vorteil für Sie: Durch die faire Fachkräftegewinnung mit der GIZ und ihren Partnern werden Sie als Arbeitgeber\*in wahrgenommen, der/die sich zu unternehmerischer Verantwortung bekennt und eine nachhaltige internationale Zusammenarbeit fördert. So wird Arbeitsmigration zu einem echten Mehrwert.

 **DAS IST DIE GIZ**

			
<b>120</b> Länder weltweit sind unsere Partner	rund <b>1.700</b> Vorhaben betreuen wir derzeit weltweit	<b>25.422</b> gut vernetzte Mitarbeiter*innen sind unser Kapital	rund <b>4 Mrd. €</b> beträgt unser Geschäftsvolumen



Der IRIS Standard ist ein Zertifizierungssystem der IOM für private Vermittlungsagenturen von internationalen Arbeitskräften (International Recruitment Integrity System).

Quelle: IOM



Viele Länder können gerade jungen Menschen nicht genug qualifizierte Arbeitsmöglichkeiten bieten. Migration kann ihnen helfen, den Arbeitsmarkt zeitweise zu entlasten. Geldüberweisungen der Fachkräfte an ihre Familien heben in dieser Zeit den Wohlstand im Land. Kehren Fachkräfte zurück, geben sie ihre Erfahrungen und Kenntnisse in der Heimat weiter.



## → Für eine lebenswerte Zukunft weltweit

Als Bundesunternehmen vertreten wir die Interessen Deutschlands. Zu diesen Interessen zählt eine nachhaltige Entwicklung weltweit, damit Menschen überall in Würde leben können. Dazu gehört auch, die Anwerbung von Fachkräften aus dem Ausland so zu gestalten, dass die Herkunftsländer darunter nicht leiden. Wir sehen sie als Partner und unterstützen sie, Arbeitsmigration für die eigene Entwicklung zu nutzen. Diese faire Zusammenarbeit ist eine Grundlage für gute internationale Beziehungen – politisch wie wirtschaftlich. Davon profitieren auch Sie als Unternehmen.

Unsere Vision lautet: Wir engagieren uns weltweit für eine lebenswerte Zukunft.

Dabei leiten uns die Werte unserer freiheitlichen Gesellschaft und die Entwicklungsziele der Weltgemeinschaft, allen voran die Agenda 2030 der Vereinten Nationen. Eines der darin formulierten Ziele ist die „geordnete, sichere, reguläre und verantwortungsvolle Migration und Mobilität von Menschen“. Nicht immer ist dies bisher der Fall. Das betrifft vor allem die Migration von Arbeitskräften aus Billiglohnsektoren, zunehmend aber auch die Fachkräftemigration.

Wir als GIZ sehen unsere Aufgabe darin, faire Migration zu fördern. Deshalb unterstützen wir gemeinsam mit Partnern deutsche Unternehmen und Branchen dabei, ausländische Fachkräfte im Einklang mit internationalen ethischen Standards anzuwerben. Die Leitlinien unseres Handelns bilden Standards, wie sie unter anderem im Zertifizierungssystem für private Vermittlungsagenturen von internationalen Arbeitskräften (IRIS) der Internationalen Organisation für Migration (IOM) zusammengefasst sind.



Der Vorteil für Sie als Unternehmen: Ausländische Fachkräfte, die sich wertgeschätzt fühlen, bleiben langfristig bei ihren neuen Arbeitgeber\*innen. Gleichzeitig arbeiten wir daran, Fachkräftemigration entwicklungsorientiert zu gestalten. Wir beraten Herkunftsländer, gesetzliche Rahmenbedingungen für faire Migration zu schaffen. Außerdem setzen wir uns für die Weiterentwicklung der Bildungs- und Ausbildungssysteme in unseren Partnerländern ein. Dadurch stehen dem heimischen Markt qualifizierte Arbeitskräfte zur Verfügung. Bürger\*innen, die ins Ausland gehen möchten, haben gleichzeitig bessere Chancen, eine Stelle außerhalb des Heimatlandes zu finden. Faire Migration stellt darüber hinaus sicher, dass Fachkräfte nur dort rekrutiert werden, wo durch Abwanderung keine Engpässe auf dem lokalen Arbeitsmarkt entstehen.

**Als Unternehmen, das Fachkräfte fair anwirbt, können auch Sie dazu beitragen, dass Migration und Entwicklung Hand in Hand gehen.**

## → Erfahrung, die sich auszahlt

Mehr als zehn Jahre Vermittlungserfahrung und mehr als 90 Prozent zufriedene Fachkräfte sprechen für sich: Mit der GIZ und ihren Partnern gewinnen und integrieren Sie Fachkräfte nicht nur fair und verantwortungsvoll, sondern auch erfolgreich. Seit 2013 wurden mit unserer Hilfe rund 6.500 ausländische Fachkräfte und Auszubildende an mehr als 300 Arbeitgeber\*innen in Deutschland vermittelt. Etwa die Hälfte der Vermittelten wurde von Freunden auf unser Angebot aufmerksam gemacht, die zuvor selbst über uns einen Arbeitsplatz in Deutschland gefunden haben. Das unterstreicht die außerordentlich hohe Zufriedenheitsquote mit den angebotenen Serviceleistungen.

Wir unterstützen im Ausland genau die Fachkräfte, die in Deutschland fehlen. Einige unserer Programme haben wir zusammen mit der Zentralen Auslands- und Fachvermittlung (ZAV) der Bundesagentur für Arbeit entwickelt. Für alle Angebote gilt: Wir begleiten den gesamten Migrationsprozess, von der Erstberatung über die sprachliche Vorbereitung, die Visumsbeantragung im Herkunftsland bis hin zur Integration in Deutschland. Auch bei der Vorbereitung des Anerkennungsprozesses von Berufsabschlüssen unterstützen wir.

### STARKE KRÄFTE FÜR DIE PFLEGE

Über das mit der BA umgesetzte Programm Triple Win werben wir Pflegekräfte für deutsche Arbeitgeber\*innen in Ländern an, in denen ein Überhang an Fachkräften besteht. Dazu gehören etwa Bosnien-Herzegowina, Indien, Indonesien, Jordanien, die Philippinen sowie Tunesien. Die Pfleger\*innen werden bereits im Herkunftsland fachlich, interkulturell und sprachlich auf ihren Einsatz in Deutschland vorbereitet. Ergänzend erfolgen Anpassungsqualifizierungen nach der Arbeitsaufnahme.

### NACHWUCHS FÜR DIE DEUTSCHE WIRTSCHAFT

Der Fachkräftemangel in Deutschland spiegelt sich bereits am Ausbildungsmarkt. In vielen Branchen fehlt der Nachwuchs. Diesen Engpass adressiert das mit der BA umgesetzte Projekt *Unterstützung regulärer Arbeitsmigration und -mobilität zwischen Nordafrika und Europa* (THAMM). Neben der Vermittlung qualifizierter Fachkräfte für verschiedene Branchen zielt es auf die Anwerbung junger Menschen für eine qualifizierte Berufsausbildung in Deutschland. Der regionale Fokus liegt dabei auf Nordafrika, wo Schulabgänger\*innen wenig berufliche Perspektiven haben und der Migrationsdruck hoch ist. Das Programm trägt dazu bei, legale Migration zu fördern.

**Um langfristig Fachkräfte für Deutschland gewinnen zu können, arbeiten wir im Auftrag der Bundesregierung eng mit Herkunftsländern potenzieller Fachkräfte zusammen.**

### PARTNERSCHAFTEN FÜR REGULÄRE MIGRATION

Im Programm *Partnerschaften für Ausbildungs- und Arbeitsmigration* (PAM) entwickeln wir gemeinsam mit ausgewählten Partnerländern Konzepte für konkrete Wege der Ausbildungs- und Arbeitsmigration. Im Mittelpunkt steht auch hier der Nutzen für alle Beteiligten: In den Partnerländern werden Qualität und Attraktivität der beruflichen Bildung verbessert, Deutschland erhält Fachkräfte und Nachwuchskräfte und potenzielle Migrant\*innen erhalten bessere berufliche Perspektiven auf dem lokalen wie dem internationalen Arbeitsmarkt.

## ANLAUFSTELLEN FÜR MIGRIERENDE UND ZURÜCKKEHRENDE

In einer Reihe von Kooperationsländern unterstützen wir mit den Zentren für Migration und Entwicklung (ZME) Beratungsstellen, die interessierte Personen über reguläre Migrationsmöglichkeiten informieren. Arbeitssuchende erfahren, welche Voraussetzungen sie für eine Arbeitsaufnahme in Deutschland oder Europa erfüllen müssen. Bei Bedarf werden Interessierte in Qualifizierungsmaßnahmen vermittelt.

## UMSETZUNG GLOBALER ABKOMMEN

Deutschland gehört neben zahlreichen weiteren Staaten zu den Unterzeichnern des Globalen Pakts für sichere, geordnete und reguläre Migration (GCM). Um dieses Engagement mit Leben zu füllen, beraten wir unsere Partnerländer bei der Umsetzung des GCM. Wir unterstützen sie etwa bei der Schaffung ethischer Migrationsstandards und beim Aufbau von Informationsangeboten für migrationsinteressierte Menschen. Gleichzeitig fördern wir das entwicklungspolitische Engagement von Fachkräften, die nach Deutschland zugewandert sind. Viele leisten beispielsweise ehrenamtliche Einsätze in ihren Heimatländern.

 **Erfahrungsberichte vermitteltler Arbeitskräfte und Auszubildender aus verschiedenen Branchen in Videos**



THAMM:  
Nachwachskräfte  
aus Nordafrika



PAM:  
Partnerschaften  
für Migration



Programm  
Triple Win



Der Anfang war für uns philippinische Krankenpflegerinnen echt schwierig. Wir mussten bei Null anfangen: ein leeres Zimmer einrichten, einen neuen Freundeskreis aufbauen. Aber die GIZ hatte den Kontakt zur philippinischen Gemeinde hier hergestellt. Auch die Kollegen auf der Arbeit waren sehr gut auf uns vorbereitet. Wir haben uns wirklich aufgenommen gefühlt. Jetzt, wo ich über ein Jahr darauf hingearbeitet habe, dass ich als staatlich anerkannte Gesundheits- und Krankenpflegerin hierbleiben kann, will ich auch nicht so schnell zurück. Ich kann für mich selbst sorgen und sogar noch meine Familie zu Hause unterstützen.

VANESSA PRECLARO, PFLEGEKRAFT AUS DEN PHILIPPINEN



Von Triple Win und der Chance, in Deutschland eine Ausbildung als Pflegefachkraft zu machen, habe ich im Internet gelesen. Ich stamme aus einer ländlichen Region in Vietnam und hatte keinen Job. Als ich im Programm angenommen wurde, war ich sehr erleichtert. Daraufhin habe ich einen zehnmonatigen Deutschkurs an der Universität in Hanoi belegt und die B1-Prüfung bestanden. Die GIZ hat mich finanziell dabei unterstützt. Schon da haben mich Mitarbeitende des Programms regelmäßig besucht, um mich zu fragen, ob ich noch Hilfe benötige. Danach hat mich die GIZ unterstützt, ein Visum zu bekommen und in Deutschland Fuß zu fassen.

NGOC DUNG PHAM, AUSZUBILDENDER ALS PFLEGEKRAFT  
AUS VIETNAM (QUELLE: DEUTSCHLAND.DE)

## → Unsere Leistungen

Das Leistungsangebot der GIZ zur geordneten Arbeitsmigration ist aufgebaut wie ein Baukasten. Als Arbeitgeber\*in können Sie sich genau die Unterstützung sichern, die Sie weiterbringt. Ein weiterer Vorteil für Sie: Wir kooperieren eng mit der Bundesagentur für Arbeit (BA)\*. So stehen Ihnen gleich zwei angesehene staatliche Kooperationspartner beratend zur Seite.



### MODUL ARBEITSVERMITTLUNG

Gemeinsam vermitteln wir Ihnen Fachkräfte, Auszubildende und Praktikant\*innen aus unseren Partnerländern. Dank unseres etablierten Netzwerks umfasst die Vermittlung den gesamten Migrationsprozess – von der Stellenausschreibung über das Auswahlverfahren bis zum Vertragsabschluss. Vorab beraten wir Sie eingehend zu den Möglichkeiten, Mitarbeiter\*innen im Ausland zu rekrutieren. Wir ermitteln Ihre konkreten Wünsche und die fachlichen und sprachlichen Anforderungen an Bewerber\*innen. Nach der Auswahl kümmern wir uns um die Einreiseformalitäten und die Arbeitsmarktzulassung.



### MODUL AUSREISEVORBEREITUNG

Um ausländischen Fachkräften die Integration in Deutschland zu erleichtern, bereiten wir sie noch im Herkunftsland auf die bevorstehende Ausreise vor. Sie erhalten Intensivsprachkurse, nehmen an Integrationsworkshops teil und werden individuell beraten. So erwerben sie die erforderlichen sprachlichen und kulturellen Kompetenzen für das Leben und den Arbeitsalltag in Deutschland. In speziellen Trainings erfahren sie darüber hinaus, wie sie sich in Deutschland für ihr Herkunftsland einsetzen können.



### MODUL VORBEREITUNGSQUALIFIZIERUNG

Wir prüfen verlässlich, ob die fachliche Qualifikation von Bewerber\*innen tatsächlich den vereinbarten Anforderungen entspricht. Stellen wir Lücken fest, versuchen wir, anerkannte Qualifizierungsmaßnahmen in Deutschland zu identifizieren.



### MODUL INTEGRATIONSBEGLEITUNG

Nach der Einreise nehmen die von uns vermittelten Fachkräfte an einem umfangreichen Integrationsprogramm teil. Darin werden kulturelle und soziale Kenntnisse über Deutschland vertieft. Außerdem erhalten die Teilnehmenden Informationen über die rechtlichen und administrativen Rahmenbedingungen für die Integration. Dazu gehören etwa die Anerkennung von Qualifikationen und das Aufenthaltsrecht. Gleichzeitig fördern wir Aktivitäten von Diaspora-Gruppen in Deutschland, die für neuankommende Migrant\*innen oftmals eine große Stütze in der neuen Umgebung sind.

Als Bundesunternehmen der internationalen Entwicklungszusammenarbeit setzen wir uns auch für die Verbesserung der Rahmenbedingungen der internationalen Arbeitsmigration ein. So schaffen wir die Grundlage für eine erfolgreiche und langfristige Gewinnung ausländischer Fachkräfte für die deutsche Wirtschaft. Wir setzen auf faire Partnerschaften mit den Herkunftsländern potenzieller Fachkräfte. Davon profitieren beide Seiten.



## MODUL POLITIKBERATUNG

Wir beraten unsere Partnerländer aktiv bei der Weiterentwicklung ihrer Migrationspolitik. Dazu zählt unter anderem die Einführung internationaler Rechtsstandards gemäß den Konventionen der Internationalen Arbeitsorganisation (ILO) zum Schutz von Migrant\*innen vor Ausbeutung und Missbrauch. Wir werben auch für Migrationspartnerschaften zur fairen und sicheren Fachkräftemobilität mit vertrauenswürdigen Staaten wie Deutschland.



## MODUL POTENZIALANALYSE

Um dem Fachkräftemangel in Deutschland zu begegnen, analysieren wir die Potenziale in unseren Partnerländern. Dabei berücksichtigen wir, ob das Partnerland einen Überhang an Fachkräften in bestimmten Sektoren hat oder ob es selbst von Fachkräftemangel bedroht ist. Wir untersuchen die Situation in einzelnen Branchen, bewerten die Bildungs- und Ausbildungssysteme sowie die Bereitschaft des jeweiligen Landes für eine Kooperation im Bereich der Fachkräftemigration.



## MODUL BILDUNG UND ARBEITSMARKT

Die GIZ unterstützt Partnerländer bei der Verbesserung ihrer (Berufs-)Bildungssysteme und der Etablierung einer Arbeitsmarktpolitik, die sowohl die heimische Wirtschaft voranbringt als auch den Bedarf internationaler Arbeitsmärkte berücksichtigt. Im Mittelpunkt stehen dabei strukturelle und institutionelle Fragen wie die Anerkennung von Qualifikationen und die Entwicklung regionaler Qualifikationsstandards.



## MODUL INDIVIDUELLE MIGRATIONSBERATUNG

In unseren Partnerländern schaffen wir allgemeine Informationsangebote für Menschen, die sich für eine Arbeitsaufnahme im Ausland interessieren, sowie für Rückkehrer\*innen. Dabei werden Migrationsmöglichkeiten und Arbeits- und Ausbildungsmöglichkeiten im Ausland, speziell in Deutschland aufgezeigt. Zurückkehrende Migrant\*innen werden beraten, wie sie im Heimatland wieder Fuß fassen können. Ergänzend klären die Mitarbeiter\*innen der Anlaufstellen über die Gefahren irregulärer Migrationswege auf.

**\*Die BA** vereinfacht durch Vermittlungsabsprachen mit den Herkunftsländern Zugangswege nach Deutschland. Sie hat die Federführung für die Koordination und Beratung im Inland. Gemeinsam mit Berufsverbänden oder einzelnen Unternehmen entwickelt sie ein Rekrutierungskonzept und einen Kriterienkatalog für Bewerber\*innen und entscheidet bei der Auswahl der Kandidat\*innen mit. Noch vor der Ankunft berät sie Fachkräfte virtuell zu Lebens- und Arbeitsbedingungen in Deutschland und zu sonstigen einwanderungsrelevanten Themen. Sie initiiert außerdem die Arbeitsmarktzulassung, prüft mögliche Förderungen für Anpassungsqualifizierungen und unterstützt bei der Organisation weiterführender Sprachkurse.

**Die GIZ** hat die Federführung für die Koordination im Ausland. Sie wirbt in ihren Partnerländern für Migrationsprogramme, organisiert Rekrutierungsveranstaltungen und trifft eine Erstauswahl der Bewerber\*innen. Sie organisiert den Migrationsprozess inklusive der Visabeschaffung bei den deutschen Behörden. Vor und nach der Einreise steht sie den Bewerber\*innen mit Rat und Unterstützung zur Seite. In Deutschland fördert sie auch die soziale Integration der Fachkräfte, zum Beispiel durch die Kontaktvermittlung zu Diaspora-Netzwerken von Landsleuten.

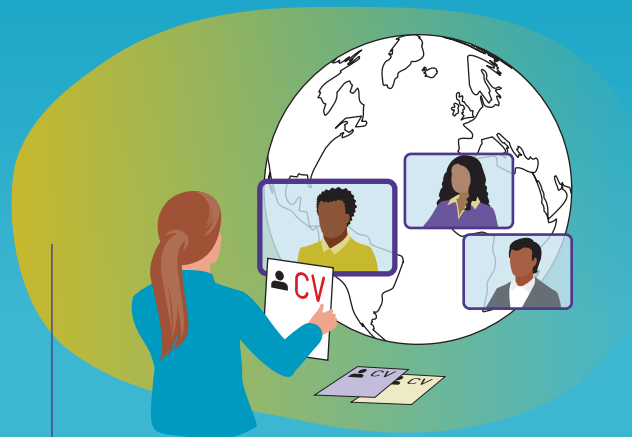


## → Unser Service auf einen Blick



### → PLANEN

Wir ermitteln zusammen mit unseren Partnern Ihren Bedarf und erarbeiten gemeinsam mit Ihnen einen Plan für die Fachkräftegewinnung. Für den gesamten Prozess steht Ihnen eine feste Ansprechperson der GIZ zur Seite. Sie informiert Sie über die einzelnen Prozessschritte, das Anerkennungsverfahren, die Integration und über die Konditionen unserer Zusammenarbeit.



### → AUSWÄHLEN

Gemeinsam mit unseren Partnern stellen wir Ihnen passende Profile von Fachkräften vor und organisieren für Sie Vorstellungsgespräche (persönlich oder digital), wenn gewünscht mit Dolmetscher\*innen. Nach der Einstellungszusage erfolgen die Rechnungsstellung und der Abschluss der Arbeitsverträge.



## VORBEREITEN

Wir bereiten die Fachkräfte noch im Herkunftsland sprachlich, fachlich und interkulturell vor. Auch den Antrag auf Prüfung der Gleichwertigkeit der Ausbildung stellen wir – sofern erforderlich – bereits vor der Ausreise. Nach dem Erwerb des erforderlichen Sprachniveaus beantragen wir die Arbeitsmarktzulassung und koordinieren den Visa- und Ausreiseprozess. Sie organisieren Wohnraum.



## INTEGRIEREN

Vor der Ankunft der Fachkräfte erarbeiten wir gemeinsam mit Ihnen einen Integrationsfahrplan für Ihre neuen Mitarbeiter\*innen. Auch nach der Einreise stehen wir Ihnen weiter mit festen Ansprechpersonen zur Seite. Wir unterstützen die Fachkräfte nach der Ankunft bei Behördengängen, begleiten sie durch das berufliche Anerkennungsverfahren und organisieren Aufbausprachkurse.

## Das sagen Unternehmen über uns

Wir haben derzeit drei Auszubildende aus Tunesien. Die drei Auszubildenden kamen über das THAMM-Projekt zu uns. Durch die Vorgespräche, die sehr, sehr positiv waren, sind wir ganz schnell zueinandergekommen und haben dann final die Entscheidung gefällt, dass dieses Projekt für uns das Richtige ist. Ich kann anderen Arbeitgebern, egal ob in der Hotellerie oder in anderen Branchen, durchaus empfehlen, so einen Weg zu gehen.

ANDREA MEREU, OPERATIONSMANAGERIN, HOTEL RICHTERSHOF IN MÜLHEIM AN DER MOSEL

Wir haben Vorschläge bekommen und sieben Interviews gemacht. Letztlich hat es so gut gepasst, dass wir uns dazu entschieden haben, fünf Auszubildende als Elektronikerin im Fach Energie- und Gebäudetechnik zu nehmen. Ich dachte, wenn junge Frauen das machen wollen und dafür von der Familie und aus ihrer Heimat weggehen, dann muss die Motivation schon sehr stark sein – und das hat sich bis heute bewahrheitet.

PETER BODE, GESCHÄFTSFÜHRER DES ELEKTRO- UND GEBÄUDESYSTEMTECHNIK-UNTERNEHMENS HABOTEC GMBH IN LÜBECK (QUELLE: BUNDESAGENTUR FÜR ARBEIT)

Das Programm PAM wurde uns quasi auf dem silbernen Tablett präsentiert, und wir haben unerwartet große Unterstützung erfahren! Von der Vorauswahl der Auszubildenden bis hin zu allen Formalitäten der Behörden und zum Beispiel den Flugtickets.

MARKUS MANN, GESCHÄFTSFÜHRER DER MANN NATURENERGIE GMBH IN LANGENBACH BEI KIRBURG (QUELLE: IHK KOBLENZ)

Das Programm Triple Win wird in Deutschland und den Zielländern von staatlichen bzw. behördlichen Stellen getragen. Das schafft Sicherheit und Vertrauen in den Prozess bei allen beteiligten Partnern. Das Verfahren zur Rekrutierung bis zur Ankunft in Deutschland ist zudem vollkommen transparent. Die Programmkosten sind finanzierbar und liegen deutlich unter den Konditionen kommerzieller Vermittler.

EBERHARD KUBACH, GESCHÄFTSFÜHRER DER R&B SENIORENDIENSTE GMBH IN BAD WIMPFEN (QUELLE: BUNDESAGENTUR FÜR ARBEIT)



## → Wählen Sie Ihr Servicepaket

Sie können unsere Serviceleistungen zum Beispiel als Basispaket oder Rundumpaket wählen.  
Gerne beraten wir Sie individuell, um für Sie das passende Angebot zu finden.

LEISTUNGSKOMPONENTE (BEISPIELE)		Basispaket	Rundumpaket
VOR DER EINREISE	<b>Gesamtprojektkoordination in Deutschland</b> GIZ (gemeinsam mit der Bundesagentur für Arbeit, BA) übernimmt die Koordination inkl. fester Ansprechpartner*innen und Abstimmung mit Partnern und Betrieben	✓	✓
	<b>Gesamtkoordination im Herkunftsland</b> Projektbüro und Betreuung der Teilnehmenden/Ansprechpartner*innen vor Ort	✓	✓
	<b>Sprachkurs inkl. Prüfung</b> Teilnehmende erwerben das A2 oder B1 Niveau (entsprechend gesetzlicher Anforderungen) und absolvieren die zugehörige Sprachprüfung (Goethe Institut)	A2	B1
	<b>Bonus A2 oder monatliche Zahlungen</b> Bonuszahlung nach bestandener Sprachprüfung für Teilnehmende	✓	✓
	<b>Bonus B1 oder monatliche Zahlungen</b> Bonuszahlung nach bestandener Sprachprüfung für Teilnehmende		✓
	<b>Vorbereitung der Dokumente für den Anerkennungsprozess inkl. Antragsstellung</b> Zusammenstellung, Übersetzung und Beglaubigung der Anerkennungsdokumente inkl. Versand nach Deutschland an die zuständige Anerkennungsbehörde	✓	✓
	<b>Fachkurs</b> Fachliche und interkulturelle Orientierung zur Vorbereitung auf den Arbeitskontext und Alltag in Deutschland		✓
	<b>Visa</b> Koordination mit deutscher Botschaft zur Beantragung und zum Erhalt der Visa sowie mit der BA zum Erhalt der Arbeitsmarktzulassung (AMZ)	✓	✓
	<b>Gesundheits-Check für Arbeitskräfte</b> Koordination und Kostenübernahme im Rahmen der Ausreise	✓	✓
	<b>Ausreisekoordination</b> Koordination der Ausreise zwischen Betrieben und Fachkräften inkl. Flugbuchung	✓	✓
NACH DER EINREISE	<b>Einreisekoordination</b> Abstimmung mit Betrieb zur Einreise, Abholung am Flughafen, Organisation Wohnraum etc.		✓
	<b>Integrationsworkshop</b> Vorbereitung der Betriebe auf die Ankunft, Einarbeitung und Integration der Fachkräfte (Erarbeitung von Einarbeitungs- und Integrationsplänen, z. B. über regionales Welcome Center)		✓
	<b>Anerkennungsberatung/-monitoring</b> Beratung zum Anerkennungsverfahren/zur Anpassungsqualifizierungen		✓
	<b>Behördenbegleitung</b> Nach Ankunft Anmeldung bei Meldebehörde und Krankenkasse, Eröffnung eines Bankkontos		✓



## Wir sind für Sie da

Gern beraten wir Sie individuell, wie wir Sie unterstützen können, die richtigen Mitarbeiter\*innen für Ihr Unternehmen zu finden. Nehmen Sie unverbindlich Kontakt zu unserem Team auf, damit wir schnell und unbürokratisch für Sie tätig werden können.

[fachkraeftemigration@giz.de](mailto:fachkraeftemigration@giz.de)





Als Bundesunternehmen unterstützt die GIZ die deutsche Bundesregierung bei der Erreichung ihrer Ziele in der Internationalen Zusammenarbeit für nachhaltige Entwicklung.

**Herausgeber:**  
Deutsche Gesellschaft für  
Internationale Zusammenarbeit (GIZ) GmbH

Sitz der Gesellschaft  
Bonn und Eschborn

Dag-Hammarskjöld-Weg 1–5  
65760 Eschborn  
T +49 61 96 79-0  
F +49 61 96 79-11 15

E [fachkraeftemigration@giz.de](mailto:fachkraeftemigration@giz.de)  
I [www.giz.de](http://www.giz.de)

**Redaktion:**  
Ulrike Scheffer/Sinnstifter, Berlin

**Design/Layout:**  
Katrin Straßburger, Sandra Winter/  
W4 Büro für Gestaltung, Frankfurt

**Fotonachweise:**  
Titel: © Yuri Arcurs/iStock  
S. 3: © Gaby Gerster/GIZ  
S. 4: © alvarez/iStock  
S. 5: © Ton Photograph/iStock  
S. 6: © Violeta Stoimenova/iStock  
S. 11: © Tristan Vostry/GIZ; © privat  
S. 16: © Drazen Zigic/iStock  
S. 18: © People Images/iStock

Eschborn, Februar 2024

Deutsche Gesellschaft für  
Internationale Zusammenarbeit (GIZ) GmbH

Sitz der Gesellschaft  
Bonn und Eschborn

Friedrich-Ebert-Allee 32+36  
53113 Bonn  
T +49 228 44 60-0  
F +49 228 44 60-17 66

Dag-Hammarskjöld-Weg 1-5  
65760 Eschborn  
T +49 61 96 79-0  
F +49 61 96 79-11 15

E [fachkraeftemigration@giz.de](mailto:fachkraeftemigration@giz.de)  
I [www.giz.de](http://www.giz.de)