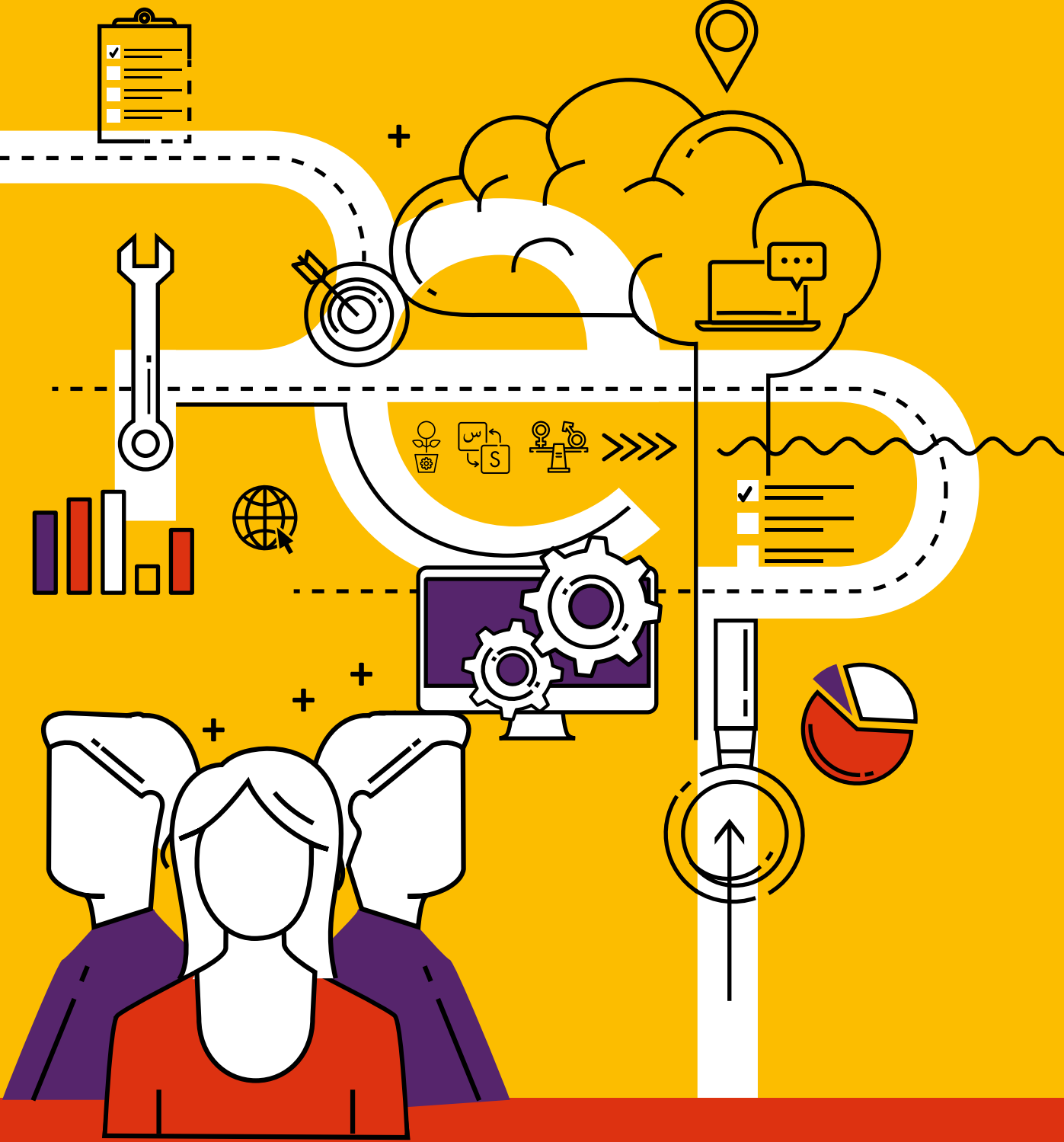




Türkiye'deki Mülteciler ve  
Ev Sahibi Toplum için  
**Ekonomik Fırsatların Desteklenmesi**



Implemented by:

**giz** Deutsche Gesellschaft  
für Internationale  
Zusammenarbeit (GIZ) GmbH



# PEP NEDİR?

Alman Federal Ekonomik İş Birliği ve Kalkınma Bakanlığı (BMZ) tarafından finanse edilen ve Alman Uluslararası İş Birliği Kurumu (GIZ) tarafından yürütülmekte olan Türkiye'deki Mülteciler ve Ev Sahibi Toplum için Ekonomik Fırsatların Desteklenmesi (PEP) projesi, Suriyeli mülteciler ve ev sahibi toplum üyelerinin istihdam olanaklarını geliştirmeyi hedeflemektedir.

PEP, BMZ'nin Gelecek için Ortaklık Girişimi (BONO) ve BMZ'nin Yerinden Edilmiş Kişiler ve Ev Sahibi Ülkeler Özel Girişimi (SIGA) çerçevesinde faaliyet göstermektedir. Proje, 2030 Gündemi ve Sürdürülebilir Kalkınma için Küresel Amaçlar kapsamında belirlenen standartlar doğrultusunda sürdürülebilir, "zarar vermeme" ilkesini benimseyen, çatışmaya duyarlı ve kapsayıcı uygulamalar çerçevesinde uygulanmaktadır. PEP aynı zamanda, BMZ'nin Feminist Kalkınma Politikası doğrultusunda toplumsal cinsiyet eşitliğini ve sosyal uyumu desteklemektedir.



#### Görevlendiren Kurum

Alman Federal Ekonomik İş Birliği ve Kalkınma Bakanlığı (BMZ)



#### Lider Yürütücü Kurum

Türkiye Cumhuriyeti Cumhurbaşkanlığı Yardımcılığı Makamı



#### Uygulayıcı Kurum

Alman Uluslararası İş Birliği Kurumu (GIZ)



#### Projenin Amacı

Suriyeli mülteciler ve ev sahibi toplum üyelerinin istihdam olanaklarının artırılması



#### Hedef Kitle

Suriyeli mülteciler ve ev sahibi toplum üyeleri



#### Süre

Ocak 2019 - Haziran 2024



#### Yaklaşım

PEP, iş gücü piyasasının arz ve talep yönlerini bütünsel bir yaklaşımla destekleyerek, hedef kitlenin istihdam olanaklarını artırmayı amaçlamaktadır. Toplumsal cinsiyet eşitliği ve sosyal uyum ilkelerine uygun olarak faaliyet gösteren PEP, kapsayıcı bir öğrenme ve çalışma ortamına katkıda bulunarak istikrarlı, dayanıklı ve barış içinde yaşayan bir topluma destek olmaktadır.



18  
Şehir



77  
Proje



11,300+  
Bireysel  
Yararlanıcı



52  
Uygulama  
Ortağı

#### PLANLANAN DEPREM ACİL MÜDAHALESİ KAPSAMINDA



24,000+  
gıda alışveriş  
kartı depremden  
etkilenen  
mültecilere  
dağıtılacaktır



4,450+  
çiftçi ve sözleşmesi  
deprem nedeniyle  
askıya alınan  
proje katılımcısına  
koşulsuz  
nakit desteği  
sağlanacaktır



105,000+  
öğün yemek çeşitli  
illerde hazırlanıp  
dağıtılmıştır

# PEP'in UYGULAYICI ORTAKLARI

PEP faaliyetleri pek çok farklı paydaşla iş birliği içerisinde yürütülmektedir. İş birliği yapılan kurumlar arasında bakanlıklar, belediyeler, üniversiteler, kamu kurumları, odalar ve iş dünyası dernekleri da dâhil olmak üzere özel sektör ile ulusal ve uluslararası sivil toplum kuruluşları (STK'lar) bulunmaktadır .

## Bakanlıklar

- ▶ Türkiye Cumhuriyeti İçişleri Bakanlığı  
Göç İdaresi Başkanlığı (GİB)
- ▶ Türkiye Cumhuriyeti Tarım ve Orman Bakanlığı (TOB)
- ▶ Türkiye Cumhuriyeti Millî Eğitim Bakanlığı (MEB)

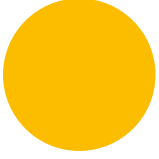
## Belediyeler

- ▶ Adana Büyükşehir Belediyesi
- ▶ Adana Büyükşehir Belediyesi Aşevi
- ▶ Adana Seyhan Belediyesi Aşevi
- ▶ Adana Seyhan Belediyesi Kadın Dayanışma Merkezi
- ▶ Aksaray Belediyesi Aşevi
- ▶ Gaziantep Şahinbey Belediyesi
- ▶ Gaziantep Şahinbey Belediyesi Aşevi
- ▶ Hatay Büyükşehir Belediyesi Aşevi
- ▶ İstanbul Büyükşehir Belediyesi
- ▶ İstanbul Şişli Belediyesi Aşevi
- ▶ Kilis Belediyesi Aşevi
- ▶ Konya Büyükşehir Belediyesi Aşevi

## Odalar ve İş Dernekleri

- ▶ Adana Sanayi Odası (ADASO)
- ▶ İstanbul Bilgiyi Ticarileştirme Merkezi (BTM)
- ▶ Gaziantep Ticaret Odası (GTO)
- ▶ Gaziantep Sanayi Odası (GSO)
- ▶ Gaziantep Ticaret Borsası (GTB)
- ▶ Gaziantep Bölgesel Endüstriyel Tasarım ve Hibrit Modelleme Merkezi (GETHAM)
- ▶ Gaziantep Esnaf ve Sanatkarlar Odaları Birliği (GESOB)
- ▶ İstanbul Sanayi Odası (İSO)





## BM Kuruluşları

- ▶ Gıda ve Tarım Örgütü (FAO)
- ▶ Dünya Gıda Programı (WFP)

## Üniversiteler

- ▶ Gaziantep Üniversitesi Naci Topçuoğlu Meslek Yüksekokulu
- ▶ Hacettepe Üniversitesi Türkçe ve Yabancı Dil Eğitimi, Uygulama ve Araştırma Merkezi (Hacettepe TÖMER)

## Sivil Toplum Kuruluşları (STK'lar)

- ▶ Al Sham İnsani Yardım Vakfı
- ▶ Deutsche Welthungerhilfe (WHH)
- ▶ Doğa Koruma Merkezi (DKM)
- ▶ Gaziantep Gençlik ve Spor İl Müdürlüğü – Gençlik ve Spor Kulübü Derneği (GGSK)
- ▶ Hayata Destek İnsani Yardım Derneği (STL)
- ▶ Internationaler Bund (IB)
- ▶ Kadın Dayanışma Vakfı (KADAV)
- ▶ Kadın Girişimi Üretim ve İşletme Kooperatifi (EKİP)
- ▶ Re:Coded
- ▶ RET International
- ▶ SADA Kadın Kooperatifi
- ▶ SENED Derneği
- ▶ Sosyal Gelişim ve Dayanışma Derneği (SGDD-ASAM)
- ▶ Sosyal Suriye Grupları (SSG)
- ▶ Sparkassenstiftung
- ▶ Sürdürülebilir Kalkınma İçin Yenilikçi Çözümler Derneği (SKYÇD)
- ▶ Sürdürülebilir Yerel Kalkınma Derneği (LDO)
- ▶ Şahinbey Eğitim Sosyal Sağlık Kültür Spor Yardımlaşma ve Dayanışma Derneği
- ▶ Türkiye Arıcılık Vakfı (TAV)
- ▶ Türkiye Ekonomi Politikaları Araştırma Vakfı (TEPAV)
- ▶ Türkiye Girişimcilik Vakfı (GİRVAK)
- ▶ Türkiye Grameen Mikrofinans Programı (TGMP)
- ▶ Uluslararası Göç ve Dayanışma Derneği (UGDD)
- ▶ Uluslararası Mavi Hilal Vakfı (IBC)
- ▶ United Work



# FAALİYET HARİTASI



İş Destek Hizmetleri



İstihdam



İşletmelerin Kayıt Altına Alınması



Dil Eğitimi



Girişimcilerin Desteklenmesi



Kamu-Özel Sektör Diyalogu



Sosyal Uyum



Beceri Geliştirme

## PEP NASIL ÇALIŞIR

PEP'in çok yönlü stratejisi beceri geliştirme ve istihdam olanaklarına erişimin artırılması, mikro, küçük ve orta ölçekli işletmelerin (KOBİ'lerin) kapasitelerinin güçlendirilmesi ve geniş ölçekte iş piyasasının desteklenmesi olmak üzere üç temel çıktığı içermektedir. İş gücü piyasası taleplerini karşılamaya odaklanan proje, katılımcıların mevcut becerilerini ve geçmiş deneyimlerini değerlendirip piyasa ihtiyaçlarına uyumlu hâle getirerek kayıtlı istihdama katkı sağlamaktadır. PEP kapsamında, insana yakışır istihdam koşullarını desteklemek amacıyla proje katılımcılarının çalışma izni ücretleri, maaşları ve sosyal güvenlik primleri karşılanmaktadır. Katılımcıların istihdam edilebilirliği, dil ve meslek eğitiminin yanı sıra etik, yasal haklar ve güvenlik konularındaki atölye çalışmaları yoluyla da artırılmaktadır. Proje, iş gücü talebini canlandırmak için Türk vatandaşlarına ve Suriyelilere ait KOBİ'leri iş geliştirme hizmetleri yoluyla desteklemekte, böylelikle sürdürülebilir büyüme ve kalıcı istihdam oluşturulmasını teşvik etmektedir. Proje, kaydını gerçekleştirmemiş şirketlere çalışma izinleri, ruhsatlandırma ve oda kaydını kapsayan kayıt süreci boyunca rehberlik etmektedir. İş gücü piyasasının hem arz hem de talep tarafına destek sağlayan PEP hem kişilerin becerilerini geliştirirken hem de KOBİ'lere yardımcı olmakta; böylelikle rekabetçi, yenilikçi ve dirençli bir özel sektörü desteklerken, daha nitelikli iş fırsatlarına yol açan dengeli bir yaklaşım sunmaktadır.



**İSTİHDAMIN TEŞVİKİ  
VE BECERİ GELİŞTİRME**  
(İŞ GÜCÜ ARZI)

Proje, bireylerin istihdam edilebilirliğini artırmak için iş yeri iletişimi, iş etiği ve iş güvenliği dâhil olmak üzere talebe dayalı teknik eğitim ve temel aktarılabılır beceri programları sunmaktadır.



**PAZARLARA ERİŞİMİN VE İSTİHDAM  
FIRSATLARININ SAĞLANMASI**  
(İŞ EŞLEŞTİRME)



**ÖZEL SEKTÖR  
GELİŞİMİ**  
(İŞ GÜCÜ TALEBİ)

PEP, istihdam yaratılmasını teşvik etmek için genel iş ortamını canlandırırken sürdürülebilir büyümeyi sağlamak doğrultusunda girişimcilerin ve KOBİ'lerin rekabet gücünü artırmaktadır.











PEP'in  
TEMEL  
FAALİYETLERİ  
NELERDİR?



İSTİHDAMIN TEŞVİK EDİLMESİ ve  
BECERİ GELİŞTİRME

MİKRO, KÜÇÜK VE ORTA ÖLÇEKLİ  
İŞLETME (KOBİ) ve GİRİŞİMCİLİK  
DESTEĞİ

İŞ ORTAMININ  
GÜÇLENDİRİLMESİ

KAPSAYICI YAKLAŞIM



# İSTİHDAMIN TEŞVİK EDİLMESİ ve BECERİ GELİŞTİRME

## İstihdamın Teşvik Edilmesi



**5,700+**  
katılımcı, kamu yararına işlerde ve özel sektörde istihdam olanaklarından yararlanmışır

PEP, hem Suriyeli mültecilere hem de ev sahibi toplum üyelerine kısa ve orta vadeli istihdam fırsatları sunarak hedef grupların kayıtlı istihdama erişimini artırmayı hedeflemektedir. Proje katılımcılarının, ilgili sektörlerdeki geçmiş deneyimleri ve mesleki becerileri göz önünde bulundurularak altı aya kadar süren maaş desteği yoluyla kayıtlı istihdamı desteklemektedir. Proje, iş piyasasının ihtiyaçları doğrultusunda işverenleri gerekli iş gücüyle buluştururken aynı zamanda Suriyeli katılımcıların çalışma izni alma süreçlerini desteklemektedir. Ayrıca proje kapsamında katılımcılara asgari ücret standartlarına uygun maaş desteği sağlanmakta ve sosyal güvenlik primleri karşılanmaktadır. Bu sayede, katılımcılar ekonomik anlamda daha güvende hissederken, işverenler de nitelikli iş gücüne erişim sağlama konusunda desteklenmektedir.

## Beceri Geliştirme Kursları

PEP, uygulayıcı ortaklarıyla iş birliği içinde, iş gücü piyasasının güncel ihtiyaçları doğrultusunda hazırlanan mesleki beceri geliştirme kursları aracılığıyla katılımcıların iş piyasasına erişimlerini desteklemektedir. Proje kapsamında bilgi teknolojileri, gıda ve içecek, tekstil, giyim, mobilya, makine, elektrikli ekipman, yönetim, ticaret ve tarımsal üretim gibi sektörlerle yönelik pek çok alanda beceri geliştirme kursları sunulmaktadır. Kursları başarıyla tamamlayan katılımcılara, iş piyasasındaki rekabet olanaklarını güçlendiren yeterlilik sertifikaları verilmektedir.



**5,850+**  
katılımcı beceri geliştirme kurslarına katılmışır

## Çalışma İzni Desteği

PEP projesi, Suriyeli mültecilerin çalışma izni başvuru sürecini kolaylaştırmak amacıyla sosyal güvenlik primlerinin karşılanması da dâhil olmak üzere idari ve mali destek sağlamaktadır. Bu destek sadece prosedürlerin kolaylaştırılmasına yardımcı olmakla kalmamakta, aynı zamanda hem işverenlerin hem de çalışanların kayıtlı istihdamı artırmalarını teşvik etmektedir.



**3,200+**  
Suriyeli mültecinin çalışma izni alması desteklenmiştir

## İş Sağlığı ve Güvenliği Eğitimleri

Proje kapsamında iş hukuku, sosyal güvenlik, iş sağlığı ve güvenliği alanlarında ek eğitim olanakları sunulmaktadır. Daha güvenli bir çalışma ortamı sağlamak ve ortak çalışma kültürünü geliştirmek amacıyla düzenlenen eğitimlerde hem çalışanlara hem de işverenlere yasal haklara ilişkin temel bilgiler aktarılmaktadır.



7,500+

katılımcı iş sağlığı ve güvenliği eğitimi almıştır

## Türkçe Dil Eğitimleri

Ev sahibi ülkenin dilini öğrenmek, ekonomik, kültürel ve sosyal hayata etkili bir şekilde uyum sağlamak açısından kritik öneme sahiptir. PEP projesi, mültecilerin dil engelini aşmalarına ve iş hayatına aktif katılımlarına yardımcı olmak amacıyla çeşitli düzeylerde Türkçe dil eğitimleri düzenlemektedir. Başarılı katılımcılara, Millî Eğitim Bakanlığı onaylı ve dil yeterliliklerini resmî olarak gösterebilecekleri sertifika verilmektedir.



5,800+

katılımcı Türkçe dil becerilerini geliştirmiştir



## Aşevlerine Destek

PEP, COVID-19 salgını ve Türkiye'deki son depremlerin yol açtığı ekonomik zorluklarla mücadele eden mültecilere ve ev sahibi toplum üyelerine destek sağlamak amacıyla belediyelerle iş birliği içinde aşevi projeleri yürütmektedir. Ortak girişimler kapsamında, bir yandan Suriyeli mülteciler ve ev sahibi toplum üyeleri için istihdam olanakları oluşturulurken diğer yandan da aşevleri desteklenmekte ve ihtiyaç sahiplerine sıcak yemek sunulmaktadır. Bu sayede, aşevlerinin kapasiteleri artırılmakta, ekonomik sıkıntılarla boğuşan bireylerin günlük beslenme ihtiyaçları karşılanırken, aynı zamanda istihdam imkanları aracılığıyla mültecilerin ve ev sahibi toplum üyelerinin sosyoekonomik durumları güçlendirilmektedir.



### Desteklenen Aşevleri

- ▶ Adana Büyükşehir Belediyesi
- ▶ Adana Seyhan Belediyesi
- ▶ Aksaray Belediyesi
- ▶ Gaziantep Şahinbey Belediyesi
- ▶ Hatay Büyükşehir Belediyesi
- ▶ İstanbul Şişli Belediyesi
- ▶ Konya Büyükşehir Belediyesi
- ▶ Kilis Belediyesi



9,780,000+  
öğün yemek hazırlanmış  
ve dağıtılmıştır



780+  
katılımcı istihdam  
edilmiştir

# MIKRO, KÜÇÜK VE ORTA ÖLÇEKLİ İŞLETME (KOBİ) ve GİRİŞİMCİLİK DESTEĞİ

İstihdamın teşvik edilmesine yönelik kapsayıcı bir yaklaşımın parçası olarak PEP, KOBİ'lere yönelik özel tasarlanmış iş geliştirme hizmetleriyle, iş fırsatları artırılmasını ve mevcut işlerin iyileştirilmesini sağlayarak sürdürülebilir özel sektör gelişimini desteklemektedir. Odalar ve iş dünyası dernekleriyle iş birliği içinde, Türk vatandaşlarına ve Suriyelilere ait KOBİ'lerin kapasitelerini daha da geliştirmek, rekabet güçlerini artırmak ve dayanıkluluklarını güçlendirmek amacı ile dış ticaret, yeşil ve dijital dönüşüm gibi pek çok konuyu kapsayan yüz yüze ve çevrim içi eğitimler ile mentorluk hizmetleri sunulmaktadır.

Proje kapsamında ayrıca yeni girişimcilere ön kuluçka ve kuluçka aşamasını kapsayan destekler verilmektedir. Bu sayede girişimciler, Türkiye'nin ekonomik ortamı, ilgili mevzuat, girişimcilik ekosistemi, finans ve işletme okuryazarlığı ve potansiyel yatırımcılarla tanışma fırsatları hakkında derinlemesine bilgi sahibi olmaktadır. PEP, klasik iş modellerinin ötesine geçerek sosyal girişimciler ve kooperatiflere yönelik destek ve mentorluk hizmetleri de sunmaktadır.



**500+**  
şirkete (her biri ortalama 120 çalışana sahip) dış ticaret ile yeşil ve dijital dönüşüm konularında mentorluk ve eğitim almıştır



**78**  
girişime eğitim, koçluk, iş geliştirme ve başlangıç sermayesi finansmanı sağlanmıştıdır



**13**  
kooperatife, her birine özel tasarlanmış mentorluk ve kapasite geliştirme hizmeti verilmiştir

## Kayıt Dışı İşletmelerin Ruhsatlandırılması

PEP, hâlihazırda Türkiye'de kayıt dışı faaliyet gösteren Türk vatandaşlarına ve Suriyelilere ait KOBİ'leri resmîleştirerek sürdürülebilirliği sağlamayı hedeflemektedir. Proje, henüz resmî kayıt işlemlerini tamamlamamış işletme sahiplerine, ilgili yasa doğrultusunda gerekli faaliyet veya esnaflık ruhsatı almaları konusunda destek vermektedir.



**1,060+**  
şirket resmi kayıt sürecini tamamlamıştır



İşletme Sahiplerinin Seçimi



Gerekli Belgelerin Hazırlanması



Ticaret / Esnaf ve Sanatkarlar Odası Kaydı



Banka Hesabı Açılması



Vergi Levhası Alımı



Dokümanların Noter Tasdiki



Gayrimenkul Kontrolü



Elektronik İmza (KEP)



Çalışma İzinlerinin Alınması



POS Cihazı Temini



İtfaiye Raporu ve Yangın Söndürücü



Belediye Kaydı



## İŞ ORTAMININ GÜÇLENDİRİLMESİ

PEP projesi, yerel sanayi ve ticaret odalarıyla iş birliği yaparak KOBİ'lerin rekabet gücünü artırmayı hedeflemektedir. Bu amaç doğrultusunda dış ticaretin geliştirilmesi, yeşil ve dijital dönüşüm konularında ihtiyaca yönelik iş geliştirme hizmetleri sunulmaktadır. PEP kapsamında desteklenen projeler, mesleki eğitim, iş eşleştirme ve istihdam desteği gibi bileşenlerle zenginleştirilerek bütünlük sağlanması amaçlanmaktadır. Temel hedef, sanayi ve ticaret alanlarında dinamikleri canlandırarak istihdamı artırmaktır. Aynı zamanda, odaların kapasiteleri güçlendirilerek üyelerine daha etkili hizmet sunmaları teşvik edilmektedir.



PEP, Adana, Gaziantep ve İstanbul illerinde çok sektörlü ve kapsayıcı Kamu-Özel Sektör Diyaloğu (PPD) toplantılarına aracılık yaparak, ilgili kamu, özel sektör ve sivil toplum paydaşlarının süreçlere aktif katılımını artırmayı amaçlamaktadır. Bu kapsamda öncelikleri belirlemek, yol haritaları oluşturmak ve istihdamı teşvik eden sürdürülebilir iş geliştirme çözümleri tasarlamak ön planda tutulmaktadır.

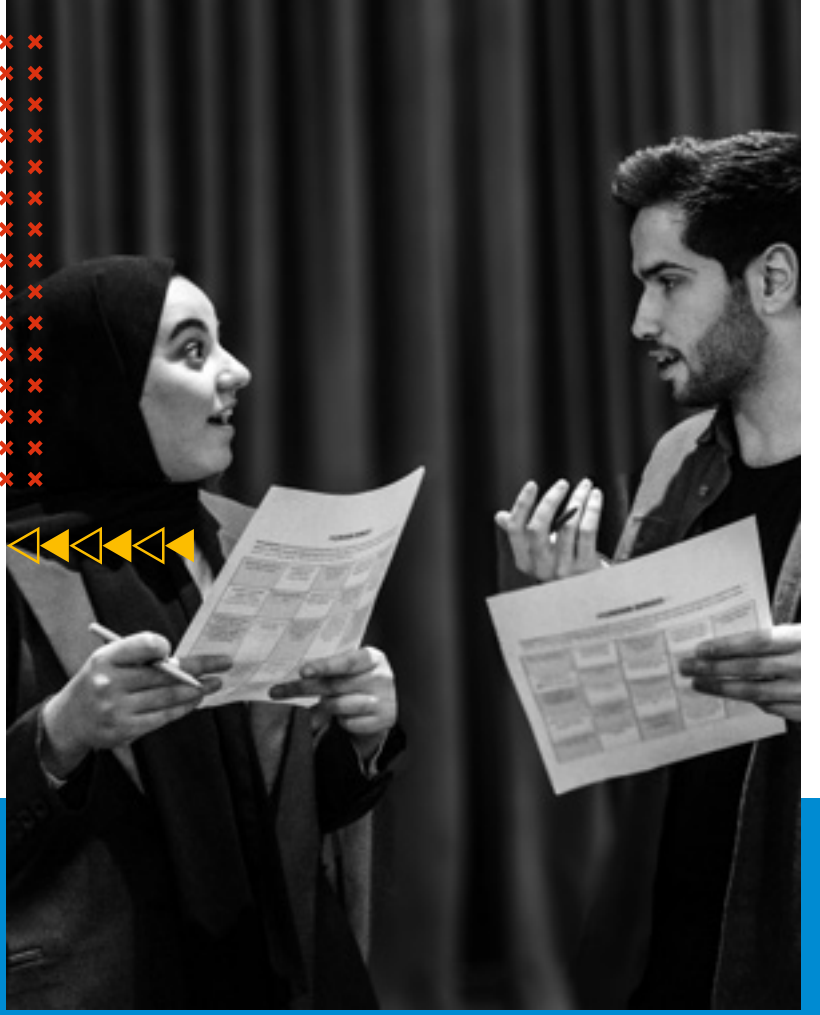


**340+**  
gıda ve hızlı tüketim malları sektöründe yer alan ithalat ve ihracat firması, ticari ilişkileri kolaylaştırmak amacıyla yapılan firmalar arası etkinliklerde bir araya gelmiştir



**1,300+**  
katılımcı, 420'den fazla kuruluşu temsilen Kamu-Özel Sektör Diyaloğu (PPD) toplantılarında yer almıştır

# KAPSAYICI YAKLAŞIM



## Sosyal Uyum



700+

sosyal uyum etkinliği Suriyeli mülteciler ve ev sahibi toplum üyeleri arasındaki bağlılığı ve dayanışmayı geliştirmek amacıyla düzenlenmiş, bu etkinliklere 26.000'den fazla kişi katılmıştır

PEP projesi, farklı geçmişlere sahip bireylerin ve grupların bir araya gelip birlikte çalışmalarını, birbirlerine saygı göstermelerini ve eşit fırsatlara sahip olmalarını teşvik eden kapsayıcı çalışma, öğrenme ve iş ortamlarının önemini vurgulamaktadır. Sosyal uyum kavramı çeşitli toplulukların eşitlik temelinde bir araya gelmesini ve ortak hedeflere ulaşmak için birlikte çalışmasını ifade etmektedir. Aynı zamanda sosyal uyum, özel ihtiyaçları olan grupları desteklemek, merkezi veya yerel düzeyde eşit erişimi sağlamak amacıyla sürdürülen bir süreçtir.

PEP, hem ev sahibi hem de mülteci toplumu ortak değerler etrafında bir araya getiren ve farklı kültürleri tanımaya ve saygı göstermeye teşvik eden "sosyal kaynaşma" etkinlikleri desteklemektedir. Özellikle iş yerlerinde eşit haklara ve hizmetlere erişim konusunda farkındalığın artırılması amacıyla, PEP, çeşitliliği ve kapsayıcılığı teşvik eden sosyal uyum faaliyetlerini tasarlamak ve uygulamak konusunda uygulayıcı ortaklarına destek sağlamaktadır.



## Toplumsal Cinsiyet Eşitliği



%48

PEP faaliyetlerine  
kadınların katılım oranı

PEP, kadınların iş gücü piyasasına erişiminin önündeki engellerin kaldırılmasını amaçlamakta ve bunun için beceri geliştirme, istihdam, girişimcilik gibi tüm aktivite alanlarında toplumsal cinsiyet eşitliğini teşvik etmektedir. Proje kapsamında kadınların, imalat sanayi gibi erkek egemen sektörler de dâhil olmak üzere az tercih edilen mesleki eğitimlere katılım sağlamaları desteklenmektedir. Ayrıca kadın katılımcılara yönelik toplumsal cinsiyete dayalı şiddet, iş yerinde taciz ve Türkiye Cumhuriyeti kanunları ile paralel olarak, kadın hakları gibi kritik konularda kapsamlı farkındalık oluşturma oturumları da düzenlenmektedir. Kadın girişimci sayısının artırılmasını hedefleyen PEP, kadınların krediye erişimini kolaylaştırmayı ve girişimcilik becerilerini geliştirmeye yönelik projeler geliştirmektedir. PEP, BMZ'nin Feminist Kalkınma Politikası doğrultusunda toplumsal cinsiyete duyarlı ve dönüştürücü yaklaşımları benimsemektedir. Bu çerçevede, proje, ayrımcı sosyal normlarla ve yapısal engellerle mücadele ederek kadınların kapsamlı bir şekilde desteklenmesini ve güçlendirilmesini teşvik etmektedir.



## Çocuk Bakım Desteği

PEP, projelerine hizmet kalitesi düzenli olarak takip edilen çocuk bakımı ve ulaşım gibi temel destek sistemlerini dahil ederek özellikle kadın ve bekâr ebeveynlerin eğitim ve istihdam fırsatlarına daha iyi erişim sağlamalarına yardımcı olmaktadır. Uygulayıcı ortaklarla birlikte planlanan çocuk dostu alanlar, her iki toplumdaki çocukların yaratıcı ve güvenli bir ortamda bir arada zaman geçirmesine olanak tanımaktadır.



500+

çocuk, çocuk bakımı  
desteğinden yararlanmıştir



---

Türkiye'deki Mülteciler  
ve Ev Sahibi Toplum için  
**Ekonomik Fırsatların  
Desteklenmesi**





PEP Projesi Sürdürülebilir Kalkınma için  
Küresel Amaçlara katkı sağlamaktadır.



Yayınlayan Deutsche Gesellschaft für  
Internationale Zusammenarbeit (GIZ) GmbH

Kayıtlı Ofisler Bonn and Eschborn, Germany

Adres Aziziye Mahallesi, Pak Sok. 1/101 06680  
Çankaya / Ankara, Türkiye  
+90 312 466 70 80, Ext. 200  
giz-tuerkei@giz.de  
www.giz.de

Proje Türkiye'deki Mülteciler ve Ev Sahibi Toplum için  
Ekonomik Fırsatların Desteklenmesi (PEP)

Proje Yöneticisi Dr. Amer Ghrawi

Koordinasyon Beytullah Bayar

Tasarım Burç Gürel Corporation Graphics / Ankara

Fotoğraflar © GİZ / PEP Projesi

Harita Bu broşürde yer alan haritalar yalnızca bilgilendirme amaçlıdır ve hiçbir koşulda uluslararası sınırlar ve kara sınırları hukuku kapsamında tanınma teşkil etmemektedir. GİZ, bu haritaların tamamen güncel, doğru veya eksiksiz olması ile ilgili hiçbir sorumluluk üstlenmemektedir. Bunların doğrudan veya dolaylı kullanımından ileri gelen herhangi bir zarara ilişkin hiçbir sorumluluk üstlenmemektedir.

Tarih Aralık 2023

Bu yayının içeriğinden Almanya Federal Ekonomik İş Birliği ve Kalkınma Bakanlığı (BMZ) adına GİZ sorumludur.  
Metinde geçen 'Suriyeli Mülteciler' terimi, Geçici Koruma Altındaki Suriyelileri (GKAS) ifade etmektedir.